



お知らせ 掲示板



教育資金にお困りの方へ

低所得世帯の方が就学のために必要となる費用の貸付をおこなっています。就学するご本人が借受人、世帯の生計中心者が連帯借受人となっていただきます。返済開始は学校卒業後6ヶ月からです。

(1) 教育支援費

高校、専門学校、短大、大学で就学するために必要な授業料等の費用

(2) 就学支度費

高校、専門学校、短大、大学に入学するために必要な入学金、制服・教材購入のための費用

貸付には審査があり、申請から資金交付まで約1ヶ月かかります。なお、民生委員が相談支援をおこないます。

相談・問い合わせ先
相談支援課 ☎047(711)1413

編集後記 「助け合い」の基本

「助け合い」の基本は「知る」から。今号は、おとな子どもも福祉について学ぶ、「福祉きょういく」や学んだことを生かすスタートにピッタリな「フードバンク」を紹介しました。コロナ禍は続いています、人と人が「助け合う提案」をこれからもしていきます。(小林)

市川市にお住まいのみなさまへ NHKのお手続きはお済みですか？

新規契約 住所変更

1 下記の2次元コードをカメラで読み取る

2 この際の内容やお支払い方法を選択

3 お客様情報を入力しお手続きを完了

パテントからの手続き
NHK受信料の窓口 まで

お電話でのお手続き
(午前9時～午後6時 土・日・祝も受付)
フリーダイヤル ☎0120-151515
IP電話等で上記の電話番号がご利用にならない場合 ☎050-3786-5003(有料)

https://www.nhk-cs.jp/jushinryo/

保育クラブで活躍しませんか？

小学生の放課後等の生活を支援するお仕事です！

市川市社会福祉協議会 保育クラブ支援員募集【令和5年度】

- 応募資格
- 下記のいずれかに該当する方(65歳定年)
 - ①保育士、教諭免許(幼・小・中・高・養護)、社会福祉士の資格を有する方
 - ②高卒等で、2年・2000時間以上放課後児童健全育成事業に類する事業に従事した方
 - ③大学において社会福祉、心理、教育、社会、芸術、体育学科の課程を修め卒業した方

- 雇用条件
- ※4週6休、年次有給休暇、夏季休暇等 ※まずはお電話ください
 - 雇用期間:令和5年4月1日から令和6年3月31日(試用期間3ヵ月あり)
 - 給与等:月額219,500円、昇給あり、社会保険など加入
 - 勤務先:市川市放課後保育クラブ131クラス(令和4年度現在)
 - 月曜日から土曜日、原則13時から19時(6時間勤務)
 - 土曜日、学校休業期間等は8時から勤務あり ※シフト制

問合せ 保育クラブ担当室 ☎047(320)3124



令和4年度 法人会員のご紹介 (R4.4.1~9.30現在)

- | | | | |
|-----------------------------------------------------------------------------------------------------------------------------------------------------------------------------------------------------------------------------------------------------------------------------------------------------------------------------------------------------------------------------------------------------------------------------------------------------------------------------------------------------------------------------------------------------------------------------------------------|------------------------------------------------------------------------------------------------------------------------------------------------------------------------------------------------------------------------------------------------------------------------------------------------------------------------------------------------------------------------------------------------------------------------------------------------------------------------------------------------------------------------------------|------------------------------------------------------------------------------------------------------------------------------------------------------------------------------------------------------------------------------------------------------------------------------------------------------------------------------------------------------------------------------------------------------------------------------------------------------------------------------------------------------------------------------------------------------------------------------------------------|-----------------------------------------------------------------------------------------------------------------------------------------------------------------------------------------------------------------------------------------------------------------------------------------------------------------------------------------------------------------------------------------------------------------------------------------------------------------------------------------------------------------------|
| <ul style="list-style-type: none"> (株)アービック (有)アイ・エル・ビー (株)天乃家石材店 新建設(株) (株)イースト・ケイ (資)イダ家具製作所 (株)和泉家石材店 市川浦安地区保護司会 (株)市川衛生管理センター (福)市川会 (学)市川学園 (株)市川環境エンジニアリング (一社)市川市医師会 市川市農業協同組合 市川市ビル管理事業協同組合 (一財)市川市福祉公社 市川商工会議所 (一社)市川青年会議所 市川アパレル・ファッションクラブ 市川南ライオンズクラブ (株)市川ヨーロー堂 (福)市川川コンの会 (福)いちばん星 (福)一路会 (株)エム・ケイジャパン 及川ロックサービス (株)大城組 | <ul style="list-style-type: none"> (有)小倉商店 介護のえん (株)カクタ セブンイレブン(株) (株)北普 (宗)経王寺 極東オイル(株) (特非)キルト・ビー (福)慶美会 高英住宅(株) (株)光伸清運 (株)興電社 (株)弘文社 (株)光琳 (株)コジマ商事 (株)コマツ (株)五葉エンジニアリング ささがわ歯科クリニック (福)三愛 サンキ設備工業(株) (福)サンワーク 三和建築 (有)シーアンドワイ (福)七和福祉ケアハウスリダイ (福)松清会 (学)昭和学校 昭和興業(株) | <ul style="list-style-type: none"> (株)杉沢建設 廣野エンジニアリング(株) (福)青風会 セブンイレブン八幡店 (株)全日普 市川営業所 (有)専保 第一セントラル設備(株) 第一優美(有) (有)大松 (福)たいようのこ福祉会 司法書士行政書士たけだ事務所 (学)千葉学園 (一社)千葉県宅地建物取引業協会市川支部 塚本建材(株) (株)電機産業 (学)東京歯科大学市川総合病院 東京ベイ信用金庫 (株)東光シーサーゲルムエ市川 (株)中川組 (有)中台製作所 (株)中野工務店 (株)中山総合福祉マネジメント 日本PAMCO(株) (株)ニューオーダー 橋本硝子店 (医)一心会 初富保健病院 (資)花吾商店 | <ul style="list-style-type: none"> はなせん手書き屋 パナソニックエイジフリーショップ市川 原木パーキング (学)平田学園 (株)FREE (有)平和堂 北越コーポレーション(株)関東工場 (特非)ほっとハート ママの会 (株)ミライド (福)むつみ会 村岡ゴム工業(株) (株)明光企画 (株)メイショウグループ 税理士法人メディア・エス (有)モードテラ PATIO (株)ヤマザキ (株)友光 (有)ユウセイ すずらん薬局 (株)萬喜商店 (分)リバーシティ法律事務所 (福)若恵福祉会ときわ保育園 (株)わくわく広場 |
|-----------------------------------------------------------------------------------------------------------------------------------------------------------------------------------------------------------------------------------------------------------------------------------------------------------------------------------------------------------------------------------------------------------------------------------------------------------------------------------------------------------------------------------------------------------------------------------------------|------------------------------------------------------------------------------------------------------------------------------------------------------------------------------------------------------------------------------------------------------------------------------------------------------------------------------------------------------------------------------------------------------------------------------------------------------------------------------------------------------------------------------------|------------------------------------------------------------------------------------------------------------------------------------------------------------------------------------------------------------------------------------------------------------------------------------------------------------------------------------------------------------------------------------------------------------------------------------------------------------------------------------------------------------------------------------------------------------------------------------------------|-----------------------------------------------------------------------------------------------------------------------------------------------------------------------------------------------------------------------------------------------------------------------------------------------------------------------------------------------------------------------------------------------------------------------------------------------------------------------------------------------------------------------|
- (五十音順) 匿名17件

一緒に過ごした思い出を永遠に

サニープレイス松戸 樹木葬・永代供養墓

僕たちも一緒に見学できるよ！

樹木葬

1名と1匹で

411,000円

上記以外に追加費用なし！！
飼い主さんとペットちゃんのお名前も墓に彫刻できます！

この他にも数種類の永代供養墓をご用意しております！



資料請求・見学予約は NPO法人 大樹の輪 ☎047-711-8418
サニープレイス松戸 ☎270-2222 千葉県松戸市高塚新田22-1 受付時間 9:00~17:00 (土日祝日含む)

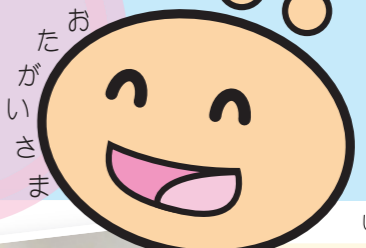
土日祝日・お彼岸中は
JR武蔵野線・北総線
「東松戸駅」から
無料送迎バス運行

ご見学者様に生活便利グッズプレゼント！



いちかわ 社会福祉だより

No.109



編集・発行
社会福祉法人
市川市社会福祉協議会

所在地 市川市東大和田1-2-10
TEL 047-320-4001
FAX 047-376-8555
URL http://www.fukusi.jp/
Eメール info@fukusi.jp

いちかわ社協マスコットキャラクターてるぼ

見て聞いて体験

ふだんの



ガイドヘルプ体験



視覚障がい者の方のお話とサウンドテーブルテニス体験

しあわせに



ゴールボール体験



企業とコラボ「SDGs」の話

くらしを

お年寄りになるってどういうこと？
(小学生ボランティア講座)

車イス体験学習

いちかわ社協は、「ふだんのくらしをしあわせに」する「福祉きょういく」を、みなさまと一緒に考え、育み活動しております。

地域・学校・企業にもお伺いいたします！
講師派遣や内容などもご相談に応じます。

是非、お声掛けください！





あなたにも簡単にできるボランティア

いちかわフードバンク

「もったいない」から始めよう!!



まだ食べることができるのに、様々な理由で廃棄されてしまう食品・食材を、企業や家庭などからご寄付をいただき、食べ物を必要としている方々へ無償で届ける活動です。

食べられるのに捨てられてしまう食べ物と、食べるものがなくて困っている人たちの間の矛盾を改善するために両者の間の橋渡しをする役割を担っています。

いちかわフードバンク



みなさまからいただいた食品は、生活に困窮している方々や、こども食堂、生活困窮者支援団体、福祉施設、学生などに配布させていただきます。

個人による寄付

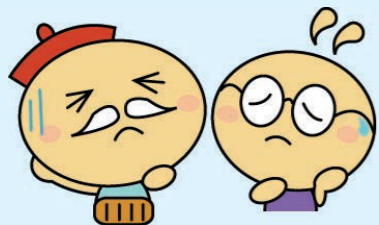


企業・団体等による寄付



賞味期限の比較的近いものや生産者や販売者の立場からは廃棄せざるを得ないものをはじめ趣旨に賛同いただいた企業・団体より寄付をいただいております。

生活困窮者の支援に



日常生活で緊急的に困った方々への一時的な支援として、お預かりした食材をお届けしております。

こども食堂の活動に



こども食堂では、子どもや地域の方々に無料または安価で心温まる食事と団欒の場を提供しています。市川こども食堂ネットワークへ食材を提供し、各こども食堂の活動に役立たせていただいております。

学生などの支援・応援活動に (フードパントリー)



フードパントリーとは、食材を無料配布する活動です。市内の大学・短大等で実施されています。食材は企業からの大口の寄付の他、各家庭からご寄付をいただいたものもあります。

フードバンクポストへ寄付



市内18の郵便局の協力により、窓口にフードバンクポストを設置しております。



食品ロスの削減にもやくだっているんです!



フードバンクポスト 設置協力局



- | | |
|-------------|------------|
| 1 市川三本松郵便局 | 市川1-3-20 |
| 2 市川南三郵便局 | 市川南3-2-2 |
| 3 市川大洲郵便局 | 大洲2-7-14 |
| 4 市川郵便局 | 平田2-1-1 |
| 5 市川国府台郵便局 | 国府台4-4-9 |
| 6 市川真間郵便局 | 真間2-24-18 |
| 7 菅野郵便局 | 菅野6-12-5 |
| 8 市川曾谷郵便局 | 曾谷2-3-3 |
| 9 市川宮久保郵便局 | 宮久保3-14-7 |
| 10 北国分駅前郵便局 | 堀之内3-19-22 |
| 11 市川南大野郵便局 | 南大野1-25-20 |
| 12 北八幡郵便局 | 八幡1-16-5 |
| 13 市川北方郵便局 | 北方2-12-5 |
| 14 市川本北方郵便局 | 本北方1-35-6 |
| 15 市川二俣郵便局 | 原木4-16-13 |
| 16 市川富浜郵便局 | 富浜2-3-28 |
| 17 行徳駅前三郵便局 | 行徳駅前3-7-26 |
| 18 行徳郵便局 | 香取2-1-16 |

ご寄付いただきたいもの

- ①お米・麺類等
- ②缶詰・瓶詰等
- ③インスタント・レトルト食品
- ④乾物(のり・豆)
- ⑤菓子類
- ⑥飲料(ジュース・コーヒー・お茶)
- ⑦調味料各種、食用油

【注意事項】

- ①賞味期限が明記され、かつ2カ月以上あるもの
- ②常温で保存が可能なもの
- ③未開封のもの
- ④破損で中身が出ていないもの
- ⑤お米は前年度産まで
- ⑥アルコール類は受け付けておりません

その他 身近にできる寄付活動

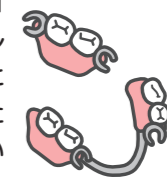
プルタブで福祉に貢献

飲み終わった缶のプルタブも大きな資源。いちかわ社協では、換金して、地域福祉事業や貸出用車いすの購入等に役立たせていただいております。



入れ歯で福祉に貢献できる!?

不要になった入れ歯や銀歯など市内4カ所に回収BOXを設置しています。お預かりした入れ歯は、日本入れ歯リサイクル協会と協力しユニセフを通じ、恵まれない子どもたちの支援や市内福祉事業に役立たせていただいております。



※市内のフードバンク実施団体と連携して事業を行っています。

