



お知らせ 掲示板

「親族後見人等研修会」開催のお知らせ



判断能力が十分でない方を支える後見人。後見事務を行う上で困りごとはありませんか？裁判所の方のお話や、後見人同士の交流を通じて理解を深めましょう。

日時 令和2年2月21日(金) 14時～16時(受付開始は13時30分)
場所 市川教育会館 3階 多目的ホール
講師 千葉家庭裁判所
対象 後見人(保佐人・補助人)をされている方
※申立て準備中の方や後見制度に関心のある方もご参加いただけます
定員 50名(申込み順)

シンポジウム「市民後見人が語る」

令和元年は、市川市の市民後見人元年です。市川市民の、市民による、市民のための後見活動が、はじまっています。



成年後見制度を利用する判断能力が十分でない方を、市民の方が支えています。市民後見人になるまで、市民後見人になってから、が語られます。

日時 令和2年3月14日(土) 13時～16時(受付開始は12時40分)
場所 市川教育会館 3階 多目的ホール
定員 50名(申込み順)

後見相談担当室
申込み問合せ先 ☎047(320)4001 **参加費無料**
お電話またはFAXでお申し込みください。
主催：市川市、市川市社会福祉協議会

令和2年度(学童)保育クラブ支援員募集要領

募集資格 下記のいずれかに該当する方

- ①保育士、教諭免許(幼・小・中・高)、社会福祉士のいずれかの資格を有する者
 - ②高卒等であって、2年以上放課後児童健全育成事業に類する事業または児童福祉事業に従事した者
 - ③大学において下記の課程を修めて卒業した者(社会福祉学科、心理学科、教育学科、社会学科、芸術学科、体育学科)
- ※②については時間数および職種等の規定あり

所定の履歴書の配付・受付期間 まずはお電話ください

郵送不可 9時から17時 ※土・日・祝日の配付・受付はいたしません

所定の履歴書の配付・受付場所

保育クラブ担当室 市川市東大和田1-2-10 ☎047(320)3124

選考方法 筆記および面接試験

選考試験実施日程(予定)等

2月7日(金) 3月5日(木) ※合格者については後日、重要事項説明を行います

また、3月末週は支援員新任研修期間となりますのでご承知おきください

雇用条件

雇用期間 令和2年4月1日から令和3年3月31日(試用期間3ヵ月あり)

給与等 月額210,500円、昇給あり、賞与なし 交通費は本協議会の給与規程による

勤務 月曜日から土曜日、原則として13時から19時(6時間勤務)

土曜日、学校休業期間等は8時から勤務あり ※シフト制

休暇 本協議会の就業規則による ※4週6休、年次有給休暇、夏季休暇8日等

その他 定年制度一律65歳、再雇用制度一律70歳まで

リ・シングルパーティーのご案内

高齢者が、住み慣れた地域で豊かな人間関係を保ちながら暮らし続けることができるよう、出会いのきっかけとなる場を用意し、その後も良い仲間づくりへつなげることを目的としています。

日時 令和2年3月18日(水) 15時～17時
会場 市川グランドホテル
内容 パーティー形式
対象 「リ・シングル」「シングル」の方で、概ね60歳以上の方
※「リ・シングル」とは…配偶者と死別したり、離婚等により、現在再び独りになった人(朝日新聞より)

募集人数 40名(男性20名、女性20名) ※予定
参加費 3,000円
申込み お電話にてお問い合わせください。その後、申込書を提出していただきます。
申込メ 令和2年2月28日(金)
※申込み多数の場合、初めてご参加される方を優先とします

地域福祉・ボランティアセンター ☎047(320)4002

令和元年度法人会員のご紹介

令和元年10月～12月(敬称略)

(一社)朝日会、新建設(株)、(株)イースト・ケイ、市川南ライオンズクラブ、(特非)キルト・ビー、(株)杉沢建設、すずらん薬局、(有)西川永生堂、マイホームテクノ(株) (匿名)4件

編集後記

昨年は、ラグビーW杯の「ONE TEAM」が流行語大賞となりました。いちかわ社協も、地域・行政・関係機関と「ONE TEAM」となって、地域福祉の推進に取り組んでまいります。(小)

無縁物故者法要をおこないました



市内在住または市内で逝去された無縁の方々に対し、年に一度、法要を行っています。この事業は市川市石材業組合と共催で行っております。

口から食べることを支えます

安心・安全に！！

一般社団法人

市川市歯科医師会

〒272-0021 市川市八幡2-9-9

TEL 047-334-5391

FAX 047-336-7818

お口の事なら、どんな小さなこともまず、相談して下さい！！

ふれあい基金 交通遺児援護金のご案内

交通事故により親を亡くされた遺児の方に対し、援護金を支給しております。

お問合せ

地域福祉・ボランティアセンター
☎047(320)4002

いちかわ 社会福祉だより



編集・発行
社会福祉法人
市川市社会福祉協議会
所在地 市川市東大和田1-2-10
TEL 047-320-4001
FAX 047-376-8555
URL http://www.fukusi.jp/
Eメール info@fukusi.jp

いちかわ社協マスコットキャラクターてるぼ



明けましておめでとうございます

みなさまにおかれましては、健やかにお過ごしのこととお慶び申し上げます。新しい年を迎え、子どもたちが元気よく遊び、それを家族みんなで穏やかに見守る風景を目にします。

一方でひとり暮らしの方も、世代を問わず地域に増えています。わたしたち市川市社会福祉協議会は、ご近所同士が助け合い、見守りできる仕組みをとおして、家族のような地域を創っていきたく考えています。今年度からモデル実施が始まっている「お互いさま事業」もそのひとつです。

いつまでも住み続けたいと思える福祉のまちづくりに、みなさまの参加と協力をお願いします。

社会福祉法人市川市社会福祉協議会
会長 小島 武久



紙面

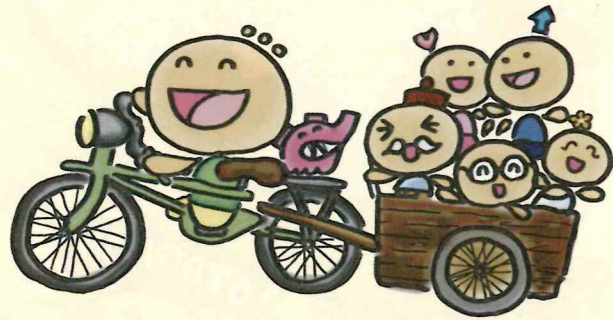
2～3P… お互いさま事業
第8回てるぼサロンまつり
大規模災害時、大切な命を守るため、備えておきたいこと
4P… お知らせ掲示板



モデル事業が始まりました!

地域の 支え合い助け合い

いしかわ社協は、14地区全ての地区社会福祉協議会で
お互いさま事業が実施できるよう、コミュニティワーカーが
支援していきます



お互いさま事業

お互いさま事業は、地域のちょっとした困りごとを住民同士が助け合う活動です。
活動とおし、「お互いさま」の気持ちを醸成し、安心して暮らせる地域づくりを
目指しています。また住民の「生きがい」や「健康づくり」となる活動でもあります。
実施主体は地区社会福祉協議会で、相談窓口は地域ケア拠点となります。
令和元年度は3つの地区社協(真間地区、菅野・須和田地区、南行徳地区)でモデル
実施され、自治(町)会協力のもと、PR活動が行われています。
協力員の登録や、相談は各地域ケア拠点までお問合せください。

困った時に気兼ねなく利用できるように
そして責任を持って応じられるように
営利目的ではない**有償の支え合い活動**です



例えば

ゴミ出し
1回(1袋)50円



困った時は**“お互いさま”**
どうぞご利用ください



活動協力員も募集中
支え合いの輪に入りませんか?

詳しくは各地域ケアへお問合せ下さい

真間地区社会福祉協議会

地域ケア真間(よってこ)

真間2-17-12
☎047(324)8347
月~金 10時~16時

対象エリア 真間

活動内容 ゴミ出し



南行徳地区社会福祉協議会

地域ケア南行徳

相之川1-3-7 南行徳公民館内
☎047(359)8347
火~金 10時~16時

対象エリア 押切、湊、湊新田、香取、欠真間、
相之川、広尾、新井、南行徳、島尻、
行徳駅前、入船、日之出、福栄、新浜

活動内容 ゴミ出し、買い物代行、ちょっとした困りごと



地域ケア南行徳第二(ほっとスペース)

塩浜4-2-2-101
☎047(398)8347
月~日 9時30分~16時30分 ※最終月曜日休み

対象エリア 塩浜



菅野・須和田地区社会福祉協議会

地域ケア菅野・須和田

菅野3-24-2 菅野公民館内
☎047(326)8347
火~金 10時~16時

対象エリア 菅野・東菅野・須和田

活動内容 ゴミ出し・ちょっとした困りごと



第8回 てるぼサロンまつり

今年の「てるぼサロンまつり」も、昨年同様、各サロンや地域活動に
協力いただける"団体"や"事業所"をご紹介し、また、市内の手芸等
を行うサロンの「試作体験・情報交換コーナー」も設けます。
お気軽にご来場ください。

日時: 令和2年2月8日(土) 10時~11時30分

会場: 全日警ホール(市川市八幡市民会館)

公共交通機関等をご利用ください

※車でご来場の際は、近隣のコインパーキング等をご利用ください

お申し込み・お問い合わせ

地域福祉・ボランティアセンター ☎047(320)4002



市川市社会福祉協議会主催 ボランティア講座 「大規模災害時、大切な命を守るため、備えておきたいこと」

大きな災害時、命を守るため、私たちが知っておきたいこと・備えておくことを、共に学びませんか?

日時: 令和2年2月29日(土) 13時30分~16時

会場: 市川市文化会館 地下大会議室

講師: 保坂 栄美 氏(一般社団法人「たからぼこ」代表理事)

市川市役所職員

いしかわ社協職員

※当日は、役に立つ防災備品の展示も予定しています

参加費: 無料

定員: 150名

事前準備のためにお電話でお申し込みください

地域福祉・ボランティアセンター ☎047(320)4002

