

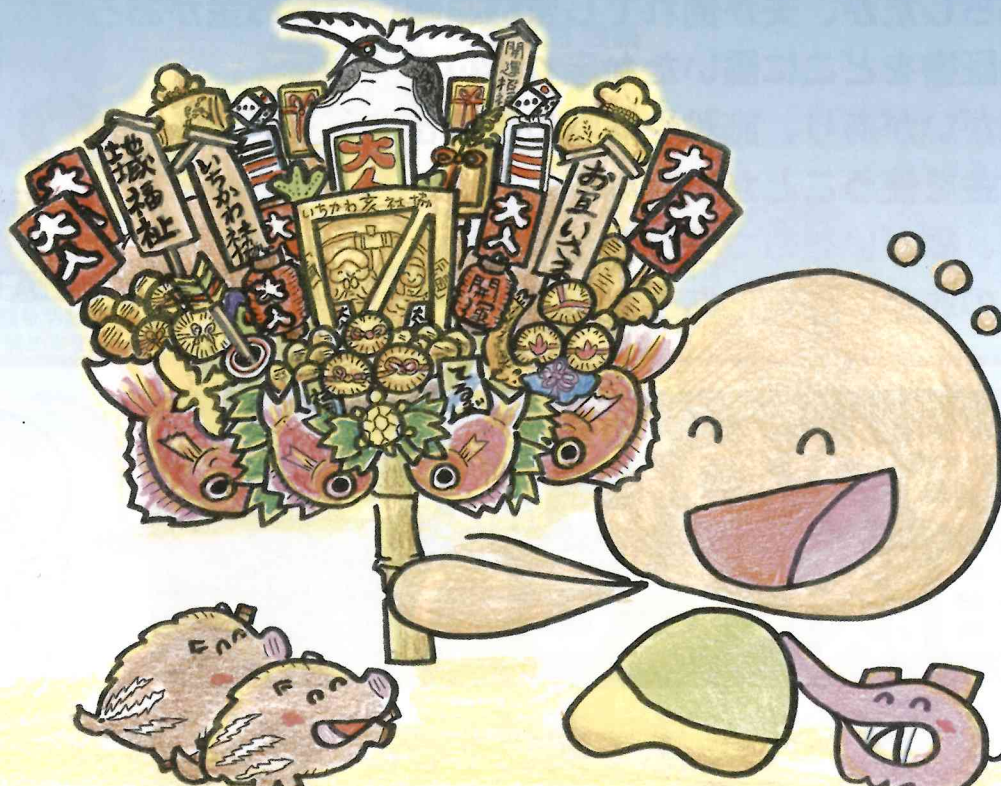


いちかわ No. 103 社会福祉だより

いちかわ社協は、地域福祉をみなさまとともに進める民間の公益団体です。

編集・発行
 社会福祉法人 市川市社会福祉協議会
 所在地 市川市東大和田 1-2-10
 TEL 047-320-4001
 FAX 047-376-8555
 URL <http://www.fukusi.jp/>
 Eメール info@fukusi.jp

謹賀新年



新年のごあいさつ

明けましておめでとうございませう。

みなさまにおかれましては、健やかにお過ごしのこととお慶び申し上げます。

昨年の漢字は「災」。近年は毎年のように大きな災害があります。その中でボランティアをコーディネートする「災害ボランティアセンター」。中心的な運営は、全国にある市町村社会福祉協議会です。このセンターは「支援と求める人」と「支援できる人」をつなぐ役で、そのキーワードは「相互扶助」です。

公的な制度による支援に加え、困ったら声をあげられる、困っている人を手助けできる仕組みを住民や福祉関係者とすすめている「第4期わかちあいプラン（地域福祉活動計画）」も2年目に入りました。

いつまでも住み続けたいと思える福祉のまちづくりに、みなさまの参加と協力をお願いします。

社会福祉法人市川市社会福祉協議会

会長 小島 武久



例えば、こんなことで困ってませんか？



- 夫婦二人暮らしだが、夫が倒れてしまい、銀行からお金がおろせなくて…
- 通帳や年金証書をどこに置いたか忘れる…
- 認知症や障がいがあり、施設や病院の手続きに不安がある。
- 計画的にお金を使うことができない。
- 親亡きあと、障がいをもつ子どもが心配。
- 一人暮らしの親が、詐欺にあっているかも…



いちかわ社協に相談ください



自分の意志で契約することが

できない

できる

今すぐ金銭管理を
お願いする

判断能力が
低下した時



法定後見
(注1)

てるぼサポート
(注2)

任意後見

注1 法定後見制度

判断能力に不安がある方の援助者を選ぶ制度です。判断能力の程度により、後見(判断能力なし)保佐(判断能力が著しく不十分)補助(判断能力が不十分)の類型に分かれます。いちかわ社協の後見相談担当室は申立相談や手続きのお手伝いをします。

注2 てるぼサポート(福祉サービス利用援助事業)

- いちかわ社協は本人と契約し以下のサービスを提供します。
- ①福祉サービス利用援助(福祉サービスを安心して利用できるよう支援。)
 - ②財産管理サービス(毎日の暮らしに欠かせないお金の出し入れを支援。)
 - ③財産保全サービス(大切な書類や印鑑などをお預かり。)



14区の社会福祉協議会長と 新年の抱負



国府台地区
中村 恵 会長
本年も福祉委員
全員で力を合わせ、
地域の福祉活動の
向上に努めます。



国分地区
人見 孝男 会長
心機一転、福祉活動
により力を!!



大柏地区
淡路 洋 会長
新元号は 心新たに
スピード感を持って
活動展開



曾谷地区
日光 三代治 会長
次々世代まで視野に
入れた事業展開と
お互いさま事業の
具体的検討



宮久保・下貝塚地区
本柳 一二 会長
「あいさつ運動」であかるく
元気に地域を盛り上げて
行きます!



市川第一地区
永井 博 会長
誰でも気軽に立ち寄れる
地域ケア市川第一の
運営



真間地区
石崎 多加代 会長
人々をつなぎ地域の
福祉力を高めて
いきたいと思ひます。



菅野・須和田地区
松藤 恒夫 会長
日常生活に
困っている方々への
地域ケア活動を
一歩踏み出したい



市川第二地区
滝沢 晶次 会長
地域の絆をつなぐ、
みんなの力!!



八幡地区
稲垣 操 会長
皆さんご協力
ありがとうございます



市川東部地区
稲垣 カツ 会長
市川東部地区
社協を宜しく
お願い致します。



南行徳地区
高本 英司 会長
南行徳地区
社協をもっと
PRしていきます!



行徳地区
金井 修次 会長
様々なサロン活動をしており、
活発に盛り上げております。
ぜひご参加ください。



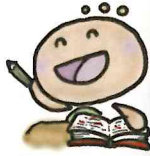
信篤・二俣地区
原木 一正 会長
地域の皆さん、
ふれあい つながり大切に、
元気な町づくりを
しましょう!



お知らせ 掲示板

親族後見人等研修会

- 日時 平成31年2月22日(金) 午前10時～正午
- 会場 市川教育会館 3階 多目的ホール
- 講師 千葉家庭裁判所(予定)
- 内容 判断能力が十分ではなく成年後見制度を利用している本人の後見人等に就任している親族を中心に、「後見人になるまで、後見人になってから」の理解を深め、本人の支援の充実を図ります。
- 対象 親族等後見人、後見制度の利用を検討している方や関心のある方
- 定員 50名
- 参加費 無料(どなたでも参加できます)
- 申し込み 後見相談担当室 ☎047(320)4001
- 申込締切 前日まで
- 主催 市川市・市川市社会福祉協議会



平成31年度採用!! 学童保育支援員大募集!!



- 内容 小学生の放課後等の生活を支援するお仕事です。
- 資格 a.保育士・教諭免許(幼・小・中・高)、社会福祉士のいずれかの資格を有する者
b.高卒等で2年以上放課後児童健全育成事業に類似する事業または児童福祉事業に従事した者
c.大学において下記の課程を修めて卒業した者(社会福祉学科、心理学科、教育学科、社会学科、芸術学科、体育学科)
※bについては時間数及び職種等の規定あり
- 給与 月額210,500円+本会給与規定による交通費(昇給あり、賞与なし)
- 時間 [月～土]原則として午後1時～午後7時(6時間勤務) 土曜日、学校期間等は8時から勤務あり ※シフト制
- 休日 4週6休、有給休暇等、夏季休暇、年末年始他
- 応募 まずはお気軽にお電話下さい。その後、来所の上所定の履歴書を記入提出して頂きます。採用試験有(試験日程についてはお問合わせ下さい)【所定の履歴書の配布・受付場所】下記参照 ※土・日・祝日の配布・受付は致しません。郵送不可。
- 問合せ 保育クラブ担当室 ☎047(320)3124

シンポジウム「市民後見人が語る」

- 日時 平成31年3月9日(土) 午後1時～午後4時
- 会場 市川教育会館 3階 多目的ホール
- シンポジウム「市民後見人が語る」シンポジスト・千葉市成年後見支援センター・千葉市市民後見人・うらやす成年後見・生活支援センター・浦安市市民後見人
- 助言者 酒井 伸明氏(司法書士)
- 内容 判断能力が十分ではなく成年後見制度を利用している本人の後見人等に就任している市民後見人が行っていることと、市民後見人を支援している組織の役割等の理解を深めることを目的とします。
- 対象 成年後見制度に関心のある方
- 定員 50名
- 参加費 無料
- 申し込み 後見相談担当室 ☎047(320)4001

リ・シングルパーティーのご案内

高齢者が、住み慣れた地域で豊かな人間関係を保ちながら暮らし続けることができるよう、出会いのきっかけとなる場を用意し、その後も良い仲間づくりへつなげることを目的としています。

- 日時 平成31年3月26日(火)午後3時～午後5時
- 会場 市川グランドホテル
- 内容 パーティー形式
- 対象 「リ・シングル」、「シングル」で概ね60歳以上の方
- 募集人数 40名(男性20名、女性20名)
- 参加費 3,000円
- 申し込み方法 お電話にてお問合せください
- 申込み締切り 平成31年2月28日(木) ※申し込み多数の場合、初めての方を優先とします。
- 問合せ 地域福祉ボランティアセンター ☎047(320)4002

終活コラム

自分の意思をのこす方法 ～ 遺贈 ～

遺贈とは、遺産の全部または一部を、生前の自分の意思である遺言によって、のこそうというものです。自分に関係する方への遺贈のほか、生前からの気持ちとして、様々な団体への寄付も遺贈に含まれます。

いちかわ社協では、通常の寄付に加え「自分の遺志を地域福祉に生かしてほしい」という声に応え、遺贈による寄付も受け付けています。詳しくは、いちかわ社協総務課まで、お問い合わせください。

平成30年度法人会員のご紹介 平成30年10月～12月(敬称略)

市川浦安地区保護司会、エースター(株) 松戸営業所、京葉寝装(株)、ジェイホテル、(株)たかの、(有)西川永生堂、合同会社介護24ハートケア京葉、藤井祭典、マイホームテクノ(株)、(福)むつみ会、(株)明光企画、(学)和洋学園 匿名1件
ご協力ありがとうございました。

ふれあい基金 (交通遺児援護)のご案内

交通事故(自動車)により親(親に代わる立場にあるものを含む)を失った方で、小学校、中学校に入学する児童生徒、また中学校・高校を卒業し就職する方、及び高校に在学中の生徒を対象に援護金を支給しています。

お問い合わせ 地域福祉ボランティアセンター ☎047(320)4002

編集後記

少子高齢化や災害のニュースが多く聞かれる中、改めて“地域”の大切さが見直されています。新しい年号を迎えるにあたり、市川の地域力がより発揮する時代となるよう、いちかわ社協は、今年も、地域と協働し取り組んでまいります。(堀江)

快適なくらしを設備で奉仕する

株式会社 千葉水道工務店

市川本社
市川市南八幡4丁目4番17号202

TEL 047-378-7575
FAX 047-370-0868



RISO 市川市・浦安市代理店

高速印刷機 高速カラープリンター
リソグラフ・オルフィス

事務機と文具 平和堂

八幡小前 321-2411(代)

自費出版や本が得意です。
page-kojo.com/

印刷で困ったらご相談にのります。
(有)ヘイワプリントシステム
末広 1-15-13 ☎395-4919



理想を 現実にする…。

株式会社 TMハウジングサービス

代表取締役 天野 敏男
〒272-0802 市川市柏井町2-1340-231
TEL 047-303-7725 FAX 047-303-7726