



いちかわ No.98 社会福祉だより

いちかわ社協は、地域福祉をみなさまとともに進める民間の公益団体です。

編集・発行



社会福祉法人
市川市社会福祉協議会

所在地 市川市東大和田1-2-10
TEL 047-320-4001
FAX 047-376-8555
URL <http://www.fukusi.jp/>
Eメール info@fukusi.jp

いちかわ社協は 地域をつなぐ力を 応援します

子育て支援～放課後保育クラブの開催～
(市川市指定管理事業)

●小学生の日常生活を保護者に代わり見守り、支援しています
(市内46カ所111教室)

●14地区社会福祉協議会を支援しています
●市内14地区(15カ所)に身近な相談窓口「地域ケア拠点」設置

地域福祉の推進～地区社協事業の支援～

「お互いさま!」の地域づくり



毎週の貸し出し～

●いちかわ社協、行徳ボランティアセンター、地域ケア各拠点で貸し出し中(無料)

●誰でも参加できる“集まり”(「一般サロン」「子育てサロン」など、市内117カ所で開催)

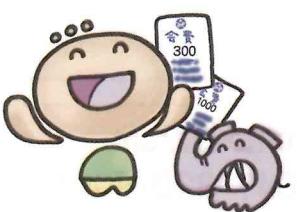
地域の“つながり”を応援～
～てるぼサロンの支援～

上記の他にも、次のような事業に取り組んでいます ※一部抜粋

- ボランティアセンター運営
- 福祉領域の貸付相談
- てるぼサポート(高齢者や障がい者の金銭管理や手続きの支援)
- 後見制度に関する相談窓口
- 交通遺児への援護
- 市川市民生委員児童委員協議会の事務局
- 市川浦安地区保護司会の事務局
- 小、中学校への福祉体験学習支援
- 福祉に関する研修会等への講師派遣
- 結婚50周年のご夫婦に祝い品贈呈
- てるぼベンチ(青いベンチ)の寄贈
- リシングルパーティーの実施
- 点字名刺の受付
- 災害ボランティアセンター立ち上げ訓練の実施

皆さまからいただいた会費が、地域福祉活動を推進していく力となります

詳しくは、社会福祉協議会会員募集チラシ、会費袋、ウェブサイトをご覧ください



ご不明点等ございましたら、お気軽にお問い合わせください

いちかわ社協(市川市社会福祉協議会)

●事務局 (月)～(金) 047(320)4001
●地域福祉・ボランティアセンター (月)～(土) 047(320)4002

※祝祭日・年末年始を除く

いちかわ社会福祉だよりは、自治(町)会のご協力で配布しています。

お知らせ 掲示板

小・中ボランティアスクール

定員 40名 (先着)
保育園や高齢者施設で
ボランティアをしてみよう!

内容
期間 7月26日(水)～8月25日(金)のうち
3～5日間
場所 保育園、福祉施設 等
参加費 500円(資料代、保険代含む)
対象 小学4年生～中学3年生
※事前説明会と活動報告会に
参加出来る方
事前説明会
7月15日(土) 9時30分～11時30分
会場 中央公民館
活動報告会
8月26日(土) 10時～11時30分
会場 勤労福祉センター本館

申込み
必ず参加者本人より下記まで連絡をお願い
します。
6月19日(月)より
申込み受付開始
定員になり次第メッチ



申込先
地域福祉・ボランティアセンター
TEL: 047-320-4002
(日・祝日はお休みとなります)

交通遺児援護基金 (ふれあい基金)のご案内

交通事故(自動車)により親(親に代わ
る立場にあるものを含む)を失った方に援
護金を支給いたします。

- ・小・中学校に入学する児童・生徒
- ・中学校・高校を卒業し就職する方
- ・高校在学中の生徒

詳細は下記までお問い合わせください
問合せ 地域福祉・ボランティアセンター
TEL: 047-320-4002

結婚50周年のご夫婦に祝い品贈呈

昭和42年9月1日から昭和43年8月
31日までの間に結婚され、ご夫婦揃い
の方へ、民生委員を通じて、祝い品を贈
呈いたします。

7月14日(金)までに電話にてお申し込
みください。

申込み
市川市社会福祉協議会
TEL: 047-320-4001



① 放課後保育クラブ 夏季補助支援員(パート)募集 ～保育クラブの子どもたちのお世話をしてみませんか?～

勤務場所 市川市内保育クラブ
(46カ所111教室)
勤務内容 小学生の日常生活を保護者に
代わり見守り支援します。
応募資格 満65歳未満の方(資格不要)、
高校生不可
時給 950円
※交通費は規定により一部支給
勤務日 月曜日～土曜日(シフト制)
※各クラブによって勤務可能
日数が違いますのでご相談
ください。

期間 7月1日～9月30日
主に夏休み(1ヵ月だけでもOK)

勤務時間
原則1日3～8時間程度
学校開校日: 下校時～19時まで
土曜日・夏休み: 8時～19時まで

※申込みの際、説明会
および面接の日程を
お伝えします



② 放課後保育クラブ支援員(常勤)募集

応募資格: 次のいずれかに該当する方
①保育士、教員免許(幼・小・中・高)、社会
福祉士のいずれかの資格を有する者
②児童福祉事業または放課後児童健全育
成事業に類似する事業に2年以上従事
したもの
③大学において下記の課程を修めて卒業し
たもの(社会福祉学、心理学、教育学、
社会学、芸術学、体育学)

【雇用条件】
雇用期間: 平成30年3月31日まで
(年度更新 ※試用期間3ヶ月あり)
給与等: 月額200,000円 昇給あり、賞
与なし、交通費は当協議会の給与
規定による
加入保険: 社会保険
定年: 60歳(再雇用制度あり)
所定の履歴書あり

選考方法: 筆記および面接試験

まずはお電話ください



③ 夏休み、保育クラブでボランティアしてみませんか?

定員 50名 (先着)
対象: 高校生
(7月20日までに申し込み) 詳しくはお問い合わせください



申込み・問合せ 保育クラブ担当室 TEL: 047-320-3124

好評販売中

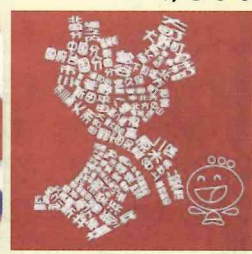
てるぼTシャツ ♥ 心の遺言ノート

1,800円

大切な人に“想い”を伝えたい...そんなあなたへ
・サロン、団体を対象とした
「心の遺言ノート」書き方講座も実施しています



サイズ: 140、M、L、XL カラー: 8色



いちかわ...好きですか?
左胸にてるぼ、背中に地名で市川市が
プリントされています!

目立つこと、間違いナシ!!いかがですか

最新情報に
リニューアル

1,100円



編集後記

もうすぐ夏本番、今年の暑さも一段と厳しくなりそうです。暑さに負けず、市川市社会福祉協議会は、これからも地域の皆さまに、よりよい福祉活動や情報をお届けします。(堀江)